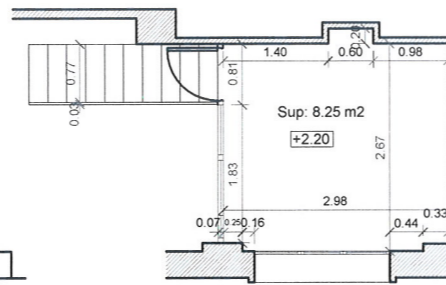
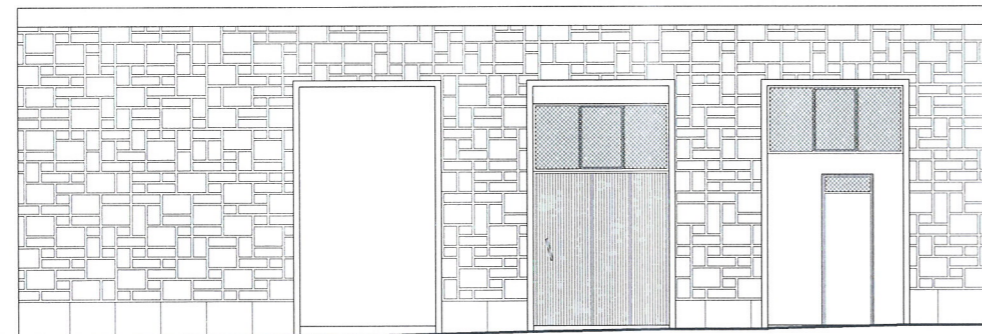


PLANTA BAJA

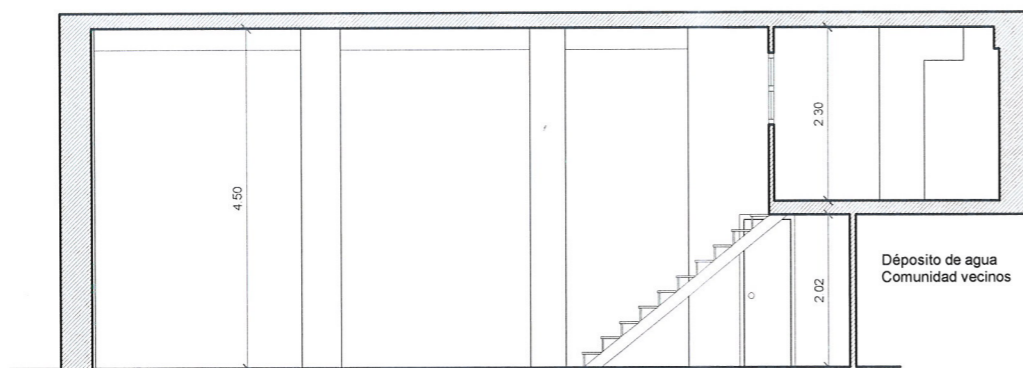
Sup. construida	P. Baja	36.81m ²	47.18m ²
	Altillo	10.37m ²	
Sup. útil	P. Baja	29.67m ²	37.92m ²
	Altillo	8.25m ²	



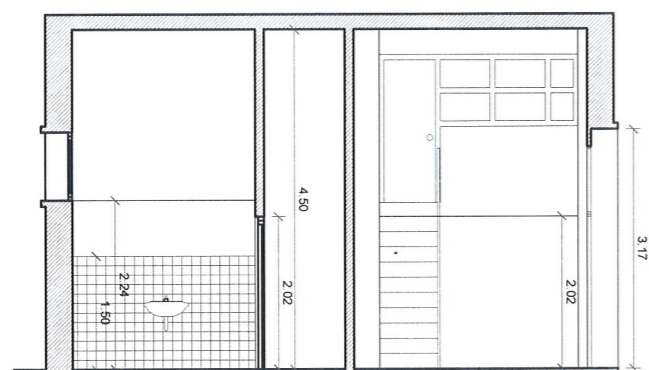
ALTILLO



ALZADO



SECCIÓN A-A



SECCIÓN B-B



SITUACIÓN
E=1:1250



EXCMO. AYUNTAMIENTO DE CÁCERES

PLANO DEL LOCAL Nº6 DE PROPIEDAD MUNICIPAL, SITO EN EN LAS TRASERAS DEL EDIFICIO LA TORRE DE CÁCERES.

PLANO

1

DENOMINACIÓN

Emplazamiento, planta, alzado y secciones

ESCALA

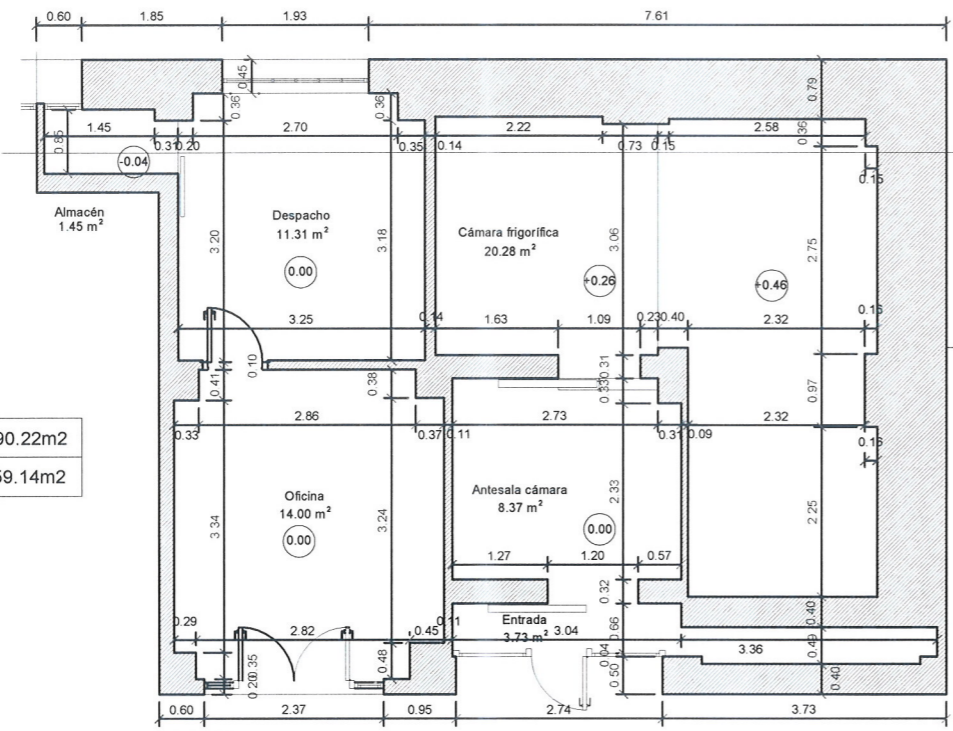
1:100

FECHA

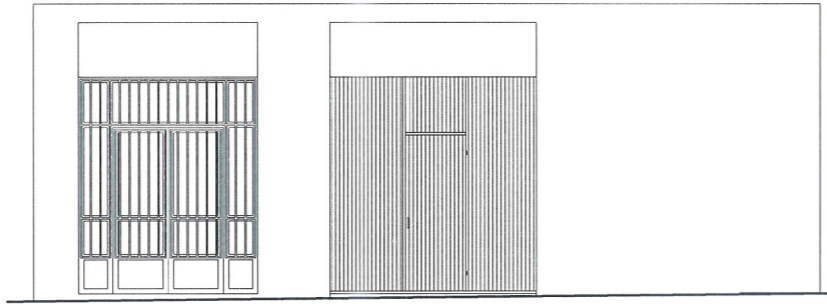
EL JEFE DEL SERVICIO DE URBANISMO

JAVIER RUIZ GARCÍA

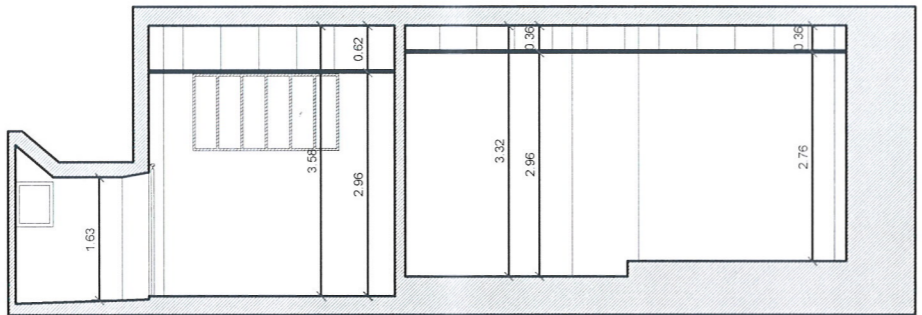
Sup. construida	90.22m ²
Sup. útil	59.14m ²



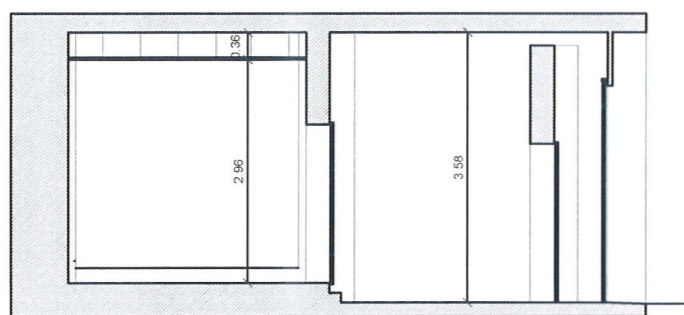
PLANTA



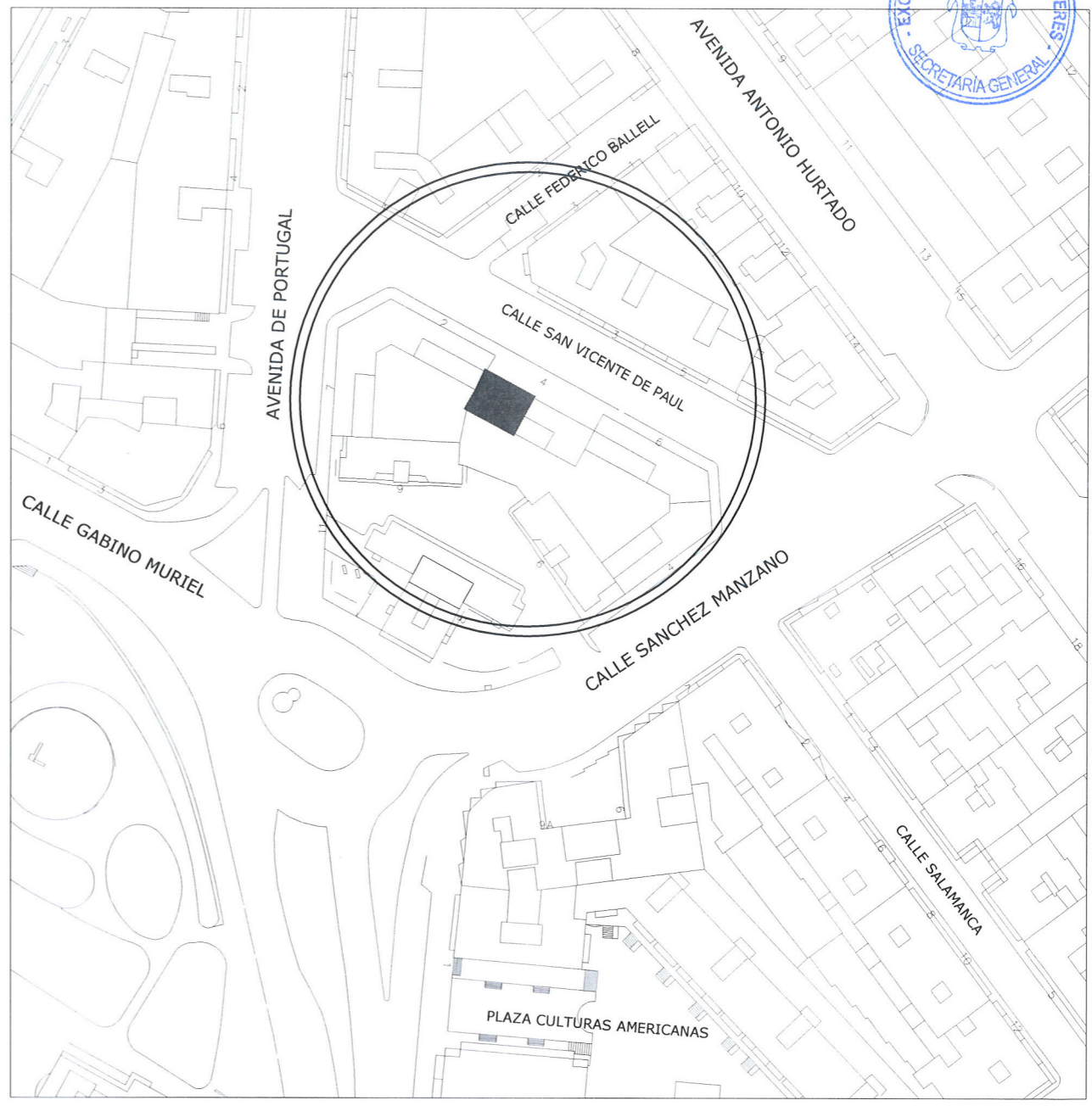
ALZADO




SECCIÓN A-A



SECCIÓN B-B



SITUACIÓN
E=1:1250

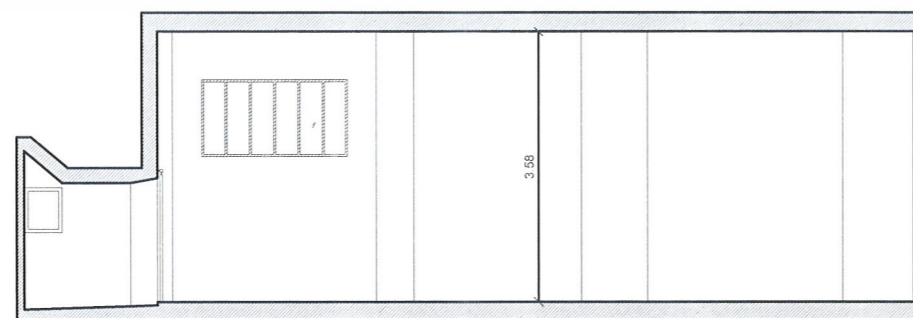
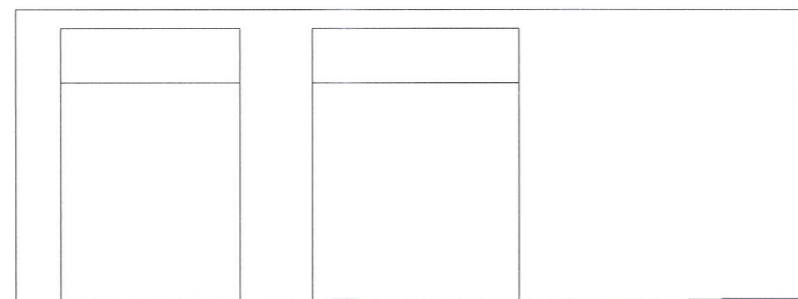
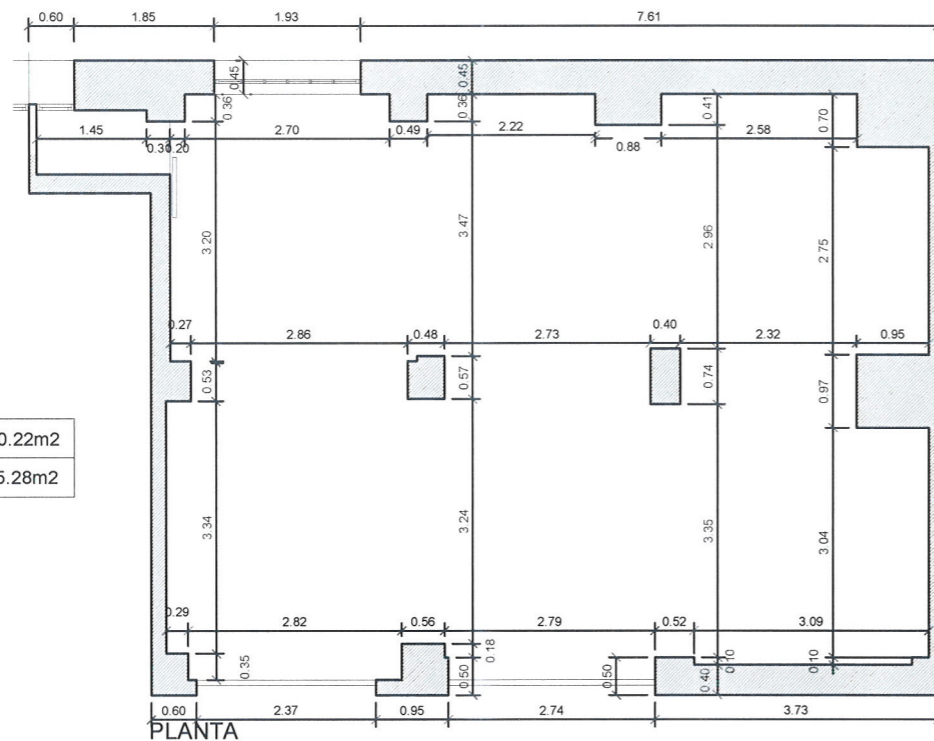


EXCMO. AYUNTAMIENTO DE CÁCERES

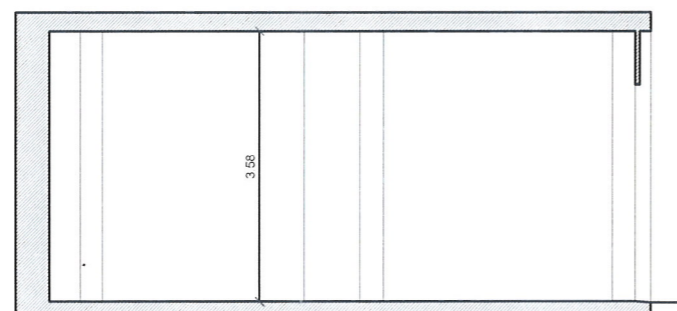
**PLANO DEL LOCAL Nº109 DE PROPIEDAD MUNICIPAL
SITO EN LA C/. SAN VICENTE DE PAUL Nº4 (Cáceres).**

<p>PLANO</p> <p style="font-size: 2em; font-weight: bold;">1</p>	<p>DENOMINACIÓN</p> <p style="font-size: 1.2em; font-weight: bold;">Emplazamiento, planta, alzado y secciones (estado actual)</p>
<p>ESCALA</p> <p style="font-size: 1.5em; font-weight: bold;">1:100</p>	<p>EL JEFE DEL SERVICIO DE URBANISMO</p> <p style="font-size: 1.2em; font-weight: bold;">JAVIER RUIZ GARCÍA</p>
<p>FECHA</p>	

Sup. construida	90.22m ²
Sup. útil	75.28m ²



SECCIÓN A-A



SECCIÓN B-B



EXCMO. AYUNTAMIENTO DE CÁCERES

PLANO DEL LOCAL N°109 DE PROPIEDAD MUNICIPAL
SITO EN LA C/. SAN VICENTE DE PAUL N°4 (Cáceres).

PLANO

2

DENOMINACIÓN

Planta, alzado y secciones
(estado reformado para la actuación)

ESCALA

1:100

FECHA

EL JEFE DEL SERVICIO DE URBANISMO

JAVIER RUIZ GARCÍA