



Análisis de las cifras de población obtenidas a 1 de Enero de 2012.

Coincidiendo con el inicio del año, el departamento de informática ha elaborado un informe relativo a la población de la ciudad de Cáceres, basado en los datos existentes en los ficheros del Padrón de Habitantes a fecha 1 de Enero de 2012.

En función de estos datos la ciudad cuenta con 96.759 habitantes, de los que 50.246 son mujeres y 46.557 son hombres.

En la siguiente tabla figura la evolución de las cifras dadas por el Ayuntamiento en los últimos años:

Año	Población	Incremento	%
Año 1999	82.818		
Año 2000	83.511	693	0,837
Año 2001	84.579	1.068	1,279
Año 2002	85.665	1.086	1,284
Año 2003	87.720	2.055	2,399
Año 2004	88.192	472	0,538
Año 2005	89.207	1.015	1,151
Año 2006	90.247	1.040	1,166
Año 2007	91.031	784	0,869
Año 2008	92.344	1.313	1,442
Año 2009	93.601	1.257	1,361
Año 2010	94.882	1.281	1,369
Año 2011	95.354	472	0,497
Año 2012	96.759	1.405	1,473

Debemos destacar, una vez más, que la cifra de población que nosotros damos a día de hoy es la que constaba en nuestras bases de datos el 1 de Enero de 2012. La cifra oficial de habitantes será, no obstante, la que establezca el INE a finales de año tras un proceso



laborioso y extenso. Este año la cifra se dio a conocer el pasado 28 de Noviembre de 2011 y ascendía a **95.026** habitantes.

En la siguiente tabla se establecen las diferencias entre las cifras que propone a día de hoy el Ayuntamiento y las **oficiales** obtenidas por el INE.

Año	Ayuntamiento de Cáceres	I.N.E.	Diferencia	%
Año 1999	82.818	78.614	4.204	5,076
Año 2000	83.511	82.235	1.276	1,528
Año 2001	84.579	82.034	2.545	3,009
Año 2002	85.665	84.439	1.226	1,431
Año 2003	87.720	87.088	632	0,72
Año 2004	88.192	88.145	47	0,053
Año 2005	89.207	89.029	178	0,2
Año 2006	90.247	90.218	29	0,032
Año 2007	91.031	90.820	211	0,232
Año 2008	92.344	92.187	157	0,17
Año 2009	93.601	93.131	470	0,502
Año 2010	94.942	94.179	763	0,804
Año 2011	95.354	95.026	328	0,344

Distribución de la población por Distritos y Secciones Censales.

La distribución de la población en distritos y secciones censales queda como sigue:

Dist	Sec	Mujeres	Hombres	Total
1	1	679	679	1.358
1	2	545	519	1.064
1	3	578	461	1.039
1	4	926	979	1.905
1	5	445	432	877
1	6	1.118	997	2.115
1	7	323	309	632
1	8	798	749	1.547
1	9	572	566	1.138
1	10	1.171	1.258	2.429



1	11	1.117	1.086	2.203
1	12	849	847	1.696
1	13	977	938	1.915
1	14	1.116	1.167	2.283
1	15	544	567	1.111
	Total	11.758	11.554	23.312
2	1	376	387	763
2	2	625	522	1.147
2	3	680	585	1.265
2	4	719	676	1.395
2	5	460	469	929
2	6	820	740	1.560
2	7	463	353	816
2	8	552	412	964
2	9	413	399	812
2	10	747	788	1.535
2	11	981	894	1.875
2	12	567	505	1.072
2	13	713	689	1.402
	Total	8.116	7.419	15.535
3	1	889	799	1.688
3	2	469	410	879
3	3	733	552	1.285
3	4	659	542	1.201
3	5	500	420	920
3	6	417	278	695
3	7	500	421	921
	Total	4.167	3.422	7.589
4	1	657	527	1.184
4	2	550	413	963
4	3	493	406	899
4	4	816	771	1.587
4	5	386	336	722
4	6	530	420	950
4	7	424	322	746
4	8	810	631	1.441



4	9	676	541	1.217
4	10	422	333	755
4	11	821	756	1.577
4	12	734	671	1.405
4	13	1.004	978	1.982
4	14	548	435	983
4	15	414	388	802
4	16	777	793	1.570
4	17	1.156	1.140	2.296
4	18	925	818	1.743
4	19	1.103	1.041	2.144
4	20	728	677	1.405
4	21	855	744	1.599
4	22	695	613	1.308
4	23	528	448	976
4	24	932	915	1.847
4	25	657	654	1.311
	Total	17.641	15.771	33.412
5	1	1.210	1.144	2.354
5	2	918	837	1.755
5	3	873	817	1.690
5	4	333	324	657
5	5	431	377	808
5	6	599	584	1.183
	Total	4.364	4.083	8.447
6	1	968	1.045	2.013
6	2	1.041	1.066	2.107
6	3	908	889	1.797
6	4	915	899	1.814
	Total	3.832	3.899	7.731
7	1	343	390	733
	Total	343	390	733



Si comparamos la evolución de habitantes de los diferentes distritos y secciones durante los últimos años, obtenemos la siguiente tabla:

Dist	Año 2005	Año 2006	Año 2007	Año 2008	Año 2009	Año 2010	Año 2011	Año 2012
1	16.251	17.200	17.892	18.645	20.187	21.363	22.242	23.312
2	15.640	15.898	15.829	15.948	15.694	15.752	15.581	15.535
3	8.325	8.255	8.196	8.127	7.873	7.852	7.663	7.589
4	32.668	32.787	32.877	32.885	32.998	33.254	33.199	33.412
5	8.473	8.717	8.780	8.659	8.747	8.591	8.523	8.447
6	7.277	7.323	7.302	7.345	7.415	7.391	7.417	7.731
7	744	750	730	735	747	739	729	733

Distribución de la población por barrios.

A continuación mostramos un estudio de la población dividida por barrios, comparándola con la obtenida en años anteriores. En este estudio debemos reseñar dos factores importantes:

1.- Los datos referidos al 2011, 2010, 2009 y al 2008 se han obtenido de los informes de población realizados en los años anteriores y con las cifras de población que se proponían entonces.

2.- Hay calles que han cambiado de barrio o barriada respecto al estudio del año pasado.

Barrio	Barriada	2.012	2.011	2.010	2.009	2.008	Dif 2012 y 2011
Aldea Moret	La Abundancia	3.085	3.125	3.224	3.308	3.450	-40
Aldea Moret	La Paloma	2.021	1.907	1.840	1.864	1.888	114
Aldea Moret	La Cañada	1.029	954	918	829	699	75
Aldea Moret	Barriada Minera	731	732	724	749	761	-1
Aldea Moret	Río Tinto	149	25	17	19	19	124
Aldea Moret	Polígono Industrial Aldea Moret	17	13	7	17	17	4
	Total Aldea Moret	7.032	6.756	6.730	6.786	6.834	276
Casco Antiguo	José Antonio	1.513	1.521	1.546	1.569	1.593	-8



AYUNTAMIENTO DE CÁCERES

ANÁLISIS CIFRA POBLACIÓN 2.012

SERVICIO DE INFORMÁTICA

Casco Antiguo	Santiago	1.449	1.439	1.472	1.383	1.384	10
Casco Antiguo	Santa Clara	1.196	1.203	1.228	1.220	1.245	-7
Casco Antiguo	San Juan	1.175	1.212	1.255	1.226	1.241	-37
Casco Antiguo	Ciudad Monumental	388	375	386	386	410	13
Casco Antiguo	Huertas	48	49	54	52	56	-1
	Total Casco Antiguo	5.769	5.799	5.941	5.836	5.929	-30
Centro	Cánovas	4.787	4.709	5.007	5.129	5.339	78
Centro	Moctezuma	4.612	4.748	4.926	5.054	5.167	-136
Centro	Argentina	3.024	3.287	3.231	3.254	3.322	-263
Centro	Los Fratres	2.719	2.761	2.788	2.812	2.849	-42
Centro	Reyes Huertas	2.633	2.680	2.749	2.769	2.816	-47
Centro	Hernández Pacheco	2.072	2.137	2.198	2.268	2.300	-65
Centro	El Perú	2.023	1.933	1.905	1.949	2.006	90
Centro	El Rodeo	1.993	1.896	1.723	1.605	1.375	97
Centro	Virgen de Guadalupe	1.658	1.604	1.649	1.647	1.768	54
Centro	Virgen de la Montaña	1.189	1.159	1.188	1.181	1.234	30
	Total Centro	26.710	26.914	27.364	27.668	28.176	-204
Mejostilla	Mejostilla II	2.630	2.388	2.441	2.422	2.453	242
Mejostilla	Cáceres El Viejo	2.486	2.235	1.986	1.668	1.263	251
Mejostilla	Montesol I	1.833	1.785	1.461	1.339	1.067	48
Mejostilla	Mejostilla I	1.460	1.482	1.508	1.542	1.570	-22
Mejostilla	Gredos	1.460	1.383	1.339	1.269	1.132	77
Mejostilla	Mejostilla III	1.119	1.124	1.126	1.158	1.190	-5
Mejostilla	Montesol II	1.085	810	549	125	-	275
Mejostilla	Mejostilla IV	762	733	721	696	608	29
Mejostilla	Ronda	671	544	363	197	27	127
	Total Mejostilla	13.506	12.484	11.494	10.416	9.310	1.022
							0
Norte	San Justo	1.324	1.370	1.384	1.434	1.448	-46
Norte	San Jorge	1.093	1.213	1.266	1.229	1.128	-120
Norte	San Blas	651	629	606	602	600	22
Norte	Las Candelas-Temis	563	583	618	660	680	-20



AYUNTAMIENTO DE CÁCERES

ANÁLISIS CIFRA POBLACIÓN 2.012

SERVICIO DE INFORMÁTICA

Norte	La Zambomba	453	468	462	467	474	-15
Norte	Infanta Isabel	354	270	195	136	67	84
Norte	Seminario	129	123	127	124	126	6
	Total Norte	4.567	4.656	4.658	4.652	4.523	-89
							0
Oeste	Casas Baratas	1.583	1.597	1.647	1.640	1.644	-14
Oeste	Peña Redonda	1.021	1.006	1.020	1.022	1.055	15
Oeste	Hernán Cortés	962	958	987	995	1.022	4
Oeste	Aguas Vivas	724	726	751	724	724	-2
Oeste	Delegaciones Ministeriales	286	304	307	312	314	-18
	Total Oeste	4.576	4.591	4.712	4.693	4.759	-15
							0
Oeste Nuevo	Parque del Príncipe R-66-B	2.931	2.954	2.895	2.896	2.817	-23
Oeste Nuevo	Cabezarrubia	2.892	2.993	2.924	3.080	2.973	-101
Oeste Nuevo	Los Castellanos	2.298	2.324	2.374	2.427	2.480	-26
Oeste Nuevo	Las Acacias	1.528	1.424	1.606	1.505	1.681	104
Oeste Nuevo	El Vivero	1.516	1.451	1.431	1.360	1.330	65
Oeste Nuevo	El Arco R-66-A	1.079	1.090	1.114	1.127	1.123	-11
Oeste Nuevo	Peña del Cura	948	957	1.009	1.012	1.058	-9
Oeste Nuevo	La Madriila	815	840	869	881	863	-25
Oeste Nuevo	La Sierrilla II	557	549	562	566	570	8
Oeste Nuevo	Macondo	556	468	364	230	131	88
Oeste Nuevo	Cermosa	354	347	344	343	355	7
Oeste Nuevo	La Sierrilla I	241	233	236	246	242	8
Oeste Nuevo	Vivienda Camineros	79	83	90	97	98	-4
Oeste Nuevo	El Junquillo	10	13				-3
	Total Oeste Nuevo	15.804	15.726	15.818	15.770	15.721	78
							0
Este	San Marquino	895	885	893	881	880	10
Este	Residencial Universidad	813	758	709	630	563	55
Este	Ribera del Marco	503	489	501	633	655	14
Este	San Francisco	257	249	262	251	256	8
Este	Charca Musia	148	143	152	154	143	5
Este	Campus Universitario	128	122	104	98	-	6



AYUNTAMIENTO DE CÁCERES

ANÁLISIS CIFRA POBLACIÓN 2.012

SERVICIO DE INFORMÁTICA

Este	Vistahermosa	93	-	-	-	-	93
	Total Este	2.837	2.646	2.621	2.647	2.497	191
							0
Sur	San Antonio	5.390	5.286	5.258	5.168	5.166	104
Sur	El Carneril	2.248	2.289	2.348	2.427	2.496	-41
Sur	Dehesa de los Caballos Sur	1.696	1.736	1.794	1.897	1.957	-40
Sur	Espíritu Santo	1.467	1.532	1.622	1.667	1.743	-65
Sur	Dehesa de los Caballos Norte	1.380	1.414	1.472	1.512	1.562	-34
Sur	Maltravieso	877	743	484	195	27	134
Sur	Las Trescientas	791	815	826	845	884	-24
Sur	Casa Plata	547	424	320	127	38	123
Sur	Ceres Golf	516	499	472	445	447	17
	Total Sur	14.912	14.738	14.596	14.283	14.320	174
							0
Pedanías	Valdesalor	569	569	599	576	584	0
Pedanías	Rincón de Ballesteros	146	137	139	147	146	9
Pedanías	Estación de Arroyo-Malpartida	57	43	40	44	44	14
	Total Pedanías	772	749	778	767	774	23
							0
Resto	Diseminados	274	295	320	306	214	-21

En la siguiente tabla mostramos un listado con las **50 calles más pobladas de Cáceres**:

Pos	Calle	Habitantes
1	AVDA ISABEL DE MOCTEZUMA	1527
2	AVDA DE ALEMANIA	1324
3	AVDA HERNAN CORTES	1232
4	AVDA DE LA BONDAD	1127
5	AVDA RUTA DE LA PLATA	1116
6	AVDA VIRGEN DE GUADALUPE	1094
7	AVDA ANTONIO HURTADO	1033
8	AVDA DE ESPAÑA	887
9	CALLE EVORA	861
10	AVDA DE LA HISPANIDAD	830
11	CALLE SANGUINO MICHEL	816



AYUNTAMIENTO DE CÁCERES

SERVICIO DE INFORMÁTICA

ANÁLISIS CIFRA POBLACIÓN 2.012

12	CALLE	RIO RODANO	781
13	CALLE	JUAN XXIII	775
14	CALLE	CAUPOLICAN	748
15	AVDA	PARIS	739
16	CALLE	AMBERES	727
17	CALLE	JUAN GARCIA GARCIA	717
18	AVDA	MARIA AUXILIADORA	717
19	CALLE	GARCIA PLATA DE OSMA	703
20	CALLE	OAXACA	672
21	CALLE	ANTONIO FLORIANO CUMBREÑO	671
22	CALLE	PEDRO ROMERO MENDOZA	666
23	CALLE	ARGENTINA	632
24	CALLE	PROFESOR HERNANDEZ PACHECO	629
25	CALLE	MEDICO SORAPAN	621
26	AVDA	DE LOS PILARES	610
27	AVDA	DE CERVANTES	568
28	AVDA	RODRIGUEZ DE LEDESMA	565
29	CALLE	MIGUEL SERRANO	550
30	AVDA	DE LA CONSTITUCION	546
31	AVDA	VIRGEN DE LA MONTAÑA	522
32	CALLE	BERNA	513
33	CALLE	DIEGO MARIA CREHUET	510
34	AVDA	PIERRE DE COUBERTIN	507
35	CALLE	SEGOVIA	505
36	CALLE	GREDOS	492
37	CALLE	CRISTU BENDITU	489
38	CALLE	LA ROCHE SUR YON	485
39	CALLE	DOCTOR FLEMING	479
40	CALLE	MIGUEL ANGEL ORTI BELMONTE	478
41	CALLE	SIMON BENITO BOXOYO	471
42	CALLE	DOÑANA	470
43	CALLE	ISLA DE TENERIFE	468
44	RONDA	DE LA PIZARRA	461
45	RONDA	DEL CARMEN	460
46	CALLE	GIL CORDERO	454
47	CALLE	ANTONIO REYES HUERTAS	439
48	PLAZA	PRIMERO DE MAYO	437
49	RONDA	DE SAN FRANCISCO	435
50	CALLE	TRAJANO	425

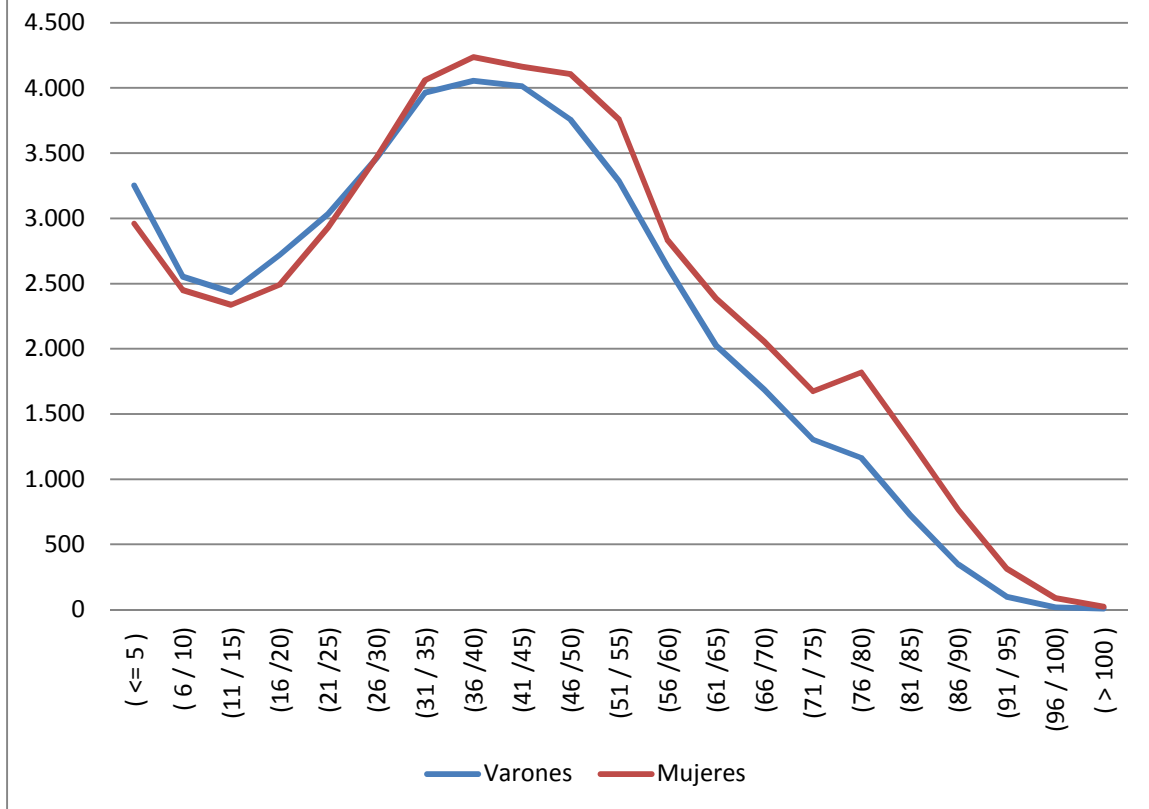


Pirámide de población

<u>Intervalo Edad</u>	<u>Varones</u>	<u>Mujeres</u>	<u>Total</u>
(<= 5)	3.253	2.960	6.213
(6 / 10)	2.552	2.450	5.002
(11 / 15)	2.435	2.336	4.771
(16 /20)	2.720	2.491	5.211
(21 /25)	3.034	2.931	5.965
(26 /30)	3.464	3.470	6.934
(31 / 35)	3.965	4.059	8.024
(36 /40)	4.055	4.238	8.293
(41 /45)	4.013	4.164	8.177
(46 /50)	3.759	4.106	7.865
(51 / 55)	3.285	3.759	7.044
(56 /60)	2.632	2.834	5.466
(61 /65)	2.024	2.387	4.411
(66 /70)	1.686	2.055	3.741
(71 / 75)	1.304	1.674	2.978
(76 /80)	1.163	1.819	2.982
(81 /85)	727	1.299	2.026
(86 /90)	346	765	1.111
(91 / 95)	97	315	412
(96 / 100)	18	87	105
(> 100)	6	22	28



Gráfico de edades - Población de Cáceres Enero 2012





Población Extranjera.

Para finalizar el presente estudio, repasaremos los datos de la población extranjera y lo compararemos con los de ejercicios anteriores. La cifra actual de población extranjera asciende a 3.416 de los que 1.918 son mujeres y 1.498 son hombres

Año	Total Extranjeros	Incremento
2004	1.515	
2005	1.753	238
2006	2.049	296
2007	2.240	191
2008	2.717	477
2009	2.804	87
2010	3.163	359
2011	3.106	-57
2012	3.416	310

En la siguiente tabla se muestran los diez países que aportan más inmigrantes a la ciudad y su evolución en los últimos años:

País de origen	2007	2008	2009	2010	2011	2012
MARRUECOS	298	341	330	366	335	343
COLOMBIA	225	259	280	310	307	316
CHINA	126	163	181	210	245	281
RUMANIA	89	142	169	194	203	229
BOLIVIA	215	242	214	237	203	217
PORTUGAL	156	178	184	195	201	213
HONDURAS	86	137	144	164	174	212
BRASIL	104	149	155	181	148	167
ARGENTINA	93	115	131	140	124	142
ECUADOR	168	177	166	170	139	136



Atendiendo a su edad, los extranjeros se agruparían en los siguientes intervalos:

Edad	Habitantes	%
0-20	657	19,23
20-40	1787	52,31
40-60	806	23,59
> 60	166	4,86

Haciendo un estudio de la distribución de los inmigrantes por barrios, obtenemos la tabla que aparece a continuación:

Barrio	Total	% sobre población del barrio	% sobre el total de extranjeros
Centro	1.222	4,58%	35,77%
Casco Antiguo	469	8,13%	13,73%
Sur	394	2,64%	11,53%
Oeste Nuevo	367	2,32%	10,74%
Mejostilla	262	1,94%	7,67%
Aldea Moret	250	3,56%	7,32%
Oeste	196	4,28%	5,74%
Norte	106	2,28%	3,10%
Este	105	3,70%	3,07%
Pedanías	6	0,78%	0,18%
Diseminado	39	14,23%	1,14%

Cáceres 15 de Febrero de 2012.

El Jefe de la Sección de Desarrollo y Base de Datos.
Antonio Jesús González Prado.